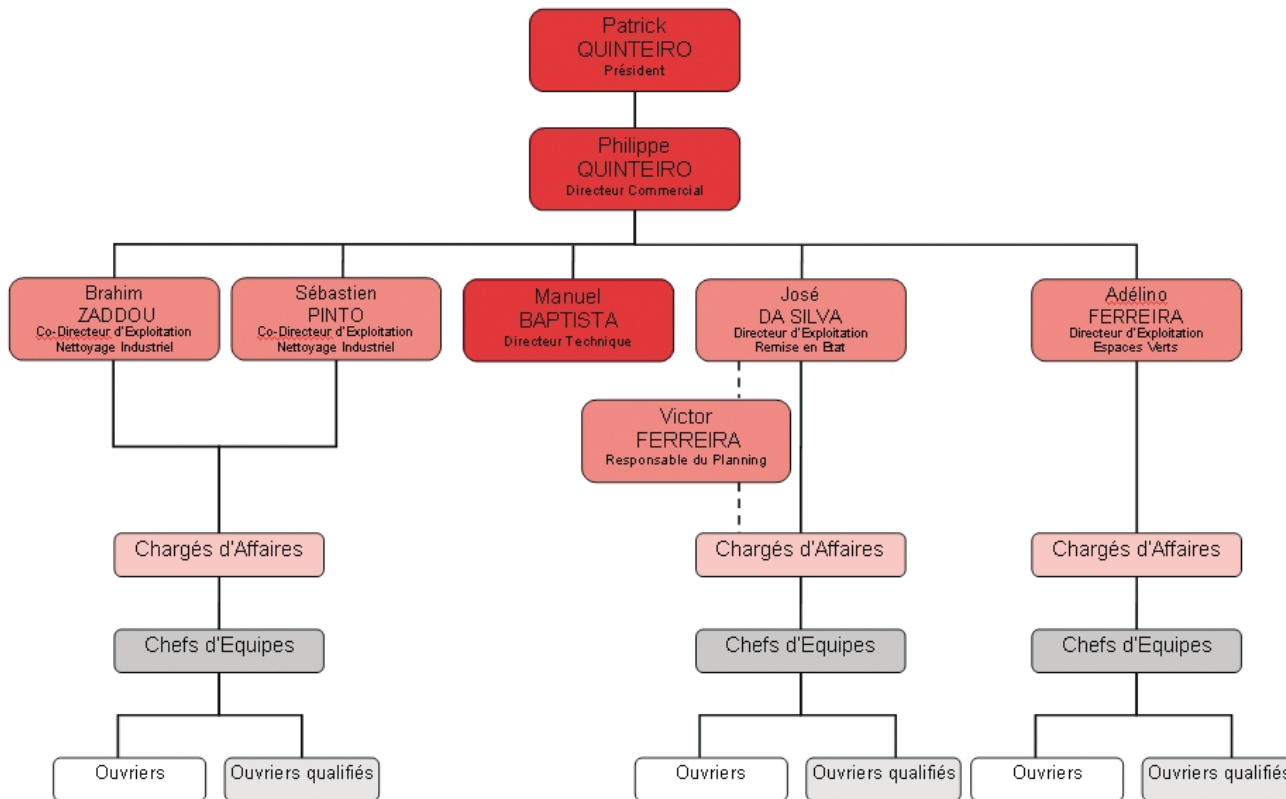




## ORGANIGRAMME



## L'ORGANISATION DES ÉQUIPES

### SP3 Nettoyage :

➤ **Le Directeur d'Exploitation** valide les processus définis par le chargé d'affaires et s'assure que la prestation est, sur le plan technique, conforme au cahier des charges et adaptée à la réalité des sites.

➤ **Le Chargé d'affaires** propose les méthodes et valide les produits à utiliser selon les matériaux à traiter. Il veille au bon respect des normes de sécurité. Il est responsable des approvisionnements. Enfin, il participe aux côtés du client avec le responsable qualité, aux contrôles des objectifs avant, pendant et après les travaux.

➤ **Le chef de site** est quant à lui **l'interlocuteur privilégié et permanent** du client. Disponible, il répond à toutes les sollicitations et veille au bon déroulement des missions par l'encadrement des **agents de services** qui effectuent les opérations de nettoyage et d'entretien.

Il peut intervenir à tout moment et satisfaire les exigences du donneur d'ordre, grâce au **cahier de liaison**. Le client consigne dans ce cahier les ordres à effectuer, les doléances ou toute intervention particulière.